

FOR RENT

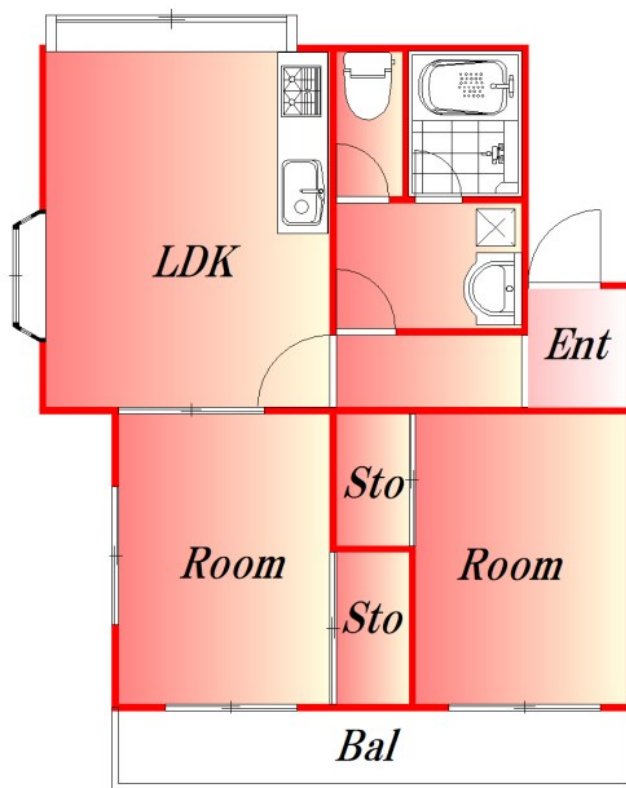
賃料	管理費等
118,000円	2,000円

契約金カード払い可・分割払い可・インターネット

2面採光,角住戸,メールボックス

【外観】

【間取り図】



図面と現況が異なる場合は現況が優先となります。

間取りの「S」はサービスルーム(納戸)です。

間取り	2LDK		
敷金	1ヶ月	礼金	無
敷引/償却金	-	保証金	-
物件種別	アパート		
建物名・部屋番号			
物件所在地	東京都大田区池上3丁目		
交通	東急池上線 池上駅 徒歩8分		
間取詳細	洋室(6畳) 和室(6畳) LDK(10畳)		
構造・規模	鉄骨 3階建 1階		
専有面積	54.17㎡	向き	
築年月	1988年12月	契約期間	2年
損害保険	有	入居時期	相談
駐車場			
設備	TVインターホン,インターホン,エアコン,エアコン2台,エアコン3台,トイレ有,バス・トイレ別,バス		
その他費用			
入居諸条件	二人可		
保証会社			
備考	内見ご希望される方はお気軽にお問い合わせください		

情報更新日2024年11月17日

No.0000028579

お問合せ先



東京都知事(2)第97225号
(公社)全日本不動産協会

株式会社マドリアル 本店

東京都大田区大森北1丁目3-12プラザ荻野6F
TEL:03-5767-5180
E-mail: info-o@madoreal.com



携帯サイトから物件詳細を閲覧できます!

取引態様	手数料負担の割合	貸主	借主
仲介先物	手数料配分の割合	元付	客付