

FOR RENT

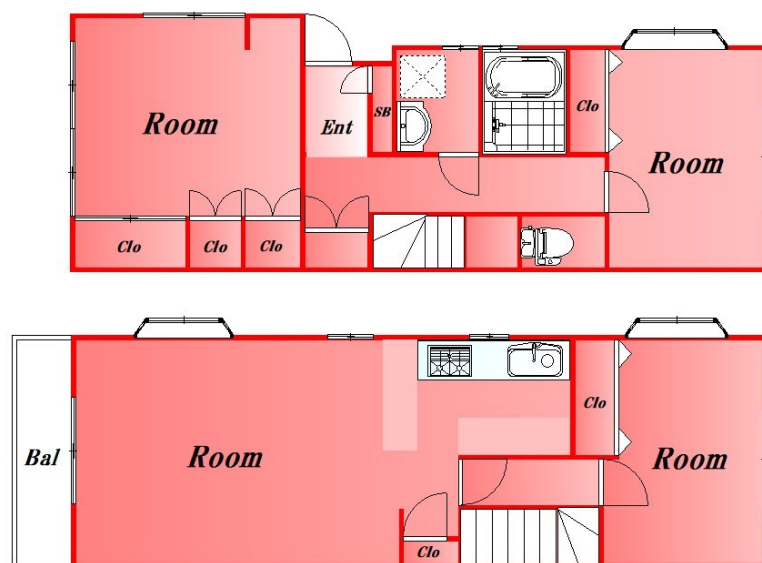
賃料	管理費等
198,000円	0円

内見ご希望される方はお気軽にお問い合わせください

メールボックス

【外観】

【間取り図】



図面と現況が異なる場合は現況が優先となります。

間取りの「S」はサービスルーム(納戸)です。

間取り	3LDK		
敷金	2ヶ月	礼金	1ヶ月
敷引/償却金	-	保証金	-
物件種別	戸建		
建物名・部屋番号			
物件所在地	東京都品川区南品川4丁目		
交通	京急本線 新馬場駅 徒歩7分 京急本線 青物横丁駅 徒歩7分		
間取詳細	洋室(6畳) LDK(14.4畳) 洋室(6畳)		
構造・規模	木造 2階建		
専有面積	80.52㎡	向き	南
築年月	1989年12月	契約期間	2年
損害保険		入居時期	2024年12月下旬
駐車場			
設備	2口コンロ, 3口以上コンロ, CATV, II型キッチン, TVインターホン, インターホン, エアコン, カウ		
その他費用			
入居諸条件	二人可 法人相談		
保証会社			
備考	契約金カード払い可・分割払い可・インターネット無料取次ぎサービス・お引越し特別割引有り・家賃交渉・フリーレント交渉・採寸代行など、諸条件何でもご相談下さい。		

情報更新日2024年10月22日

No.0000028498

お問合せ先



東京都知事(2)第97225号
(公社)全日本不動産協会

株式会社マドリアル 本店

東京都大田区大森北1丁目3-12プラザ荻野6F
TEL:03-5767-5180
E-mail: info-o@madoreal.com



携帯サイトから物件詳細を閲覧できます!

取引態様	手数料負担の割合	貸主	借主
仲介元付(一般)	手数料配分の割合	元付	客付