

FOR RENT

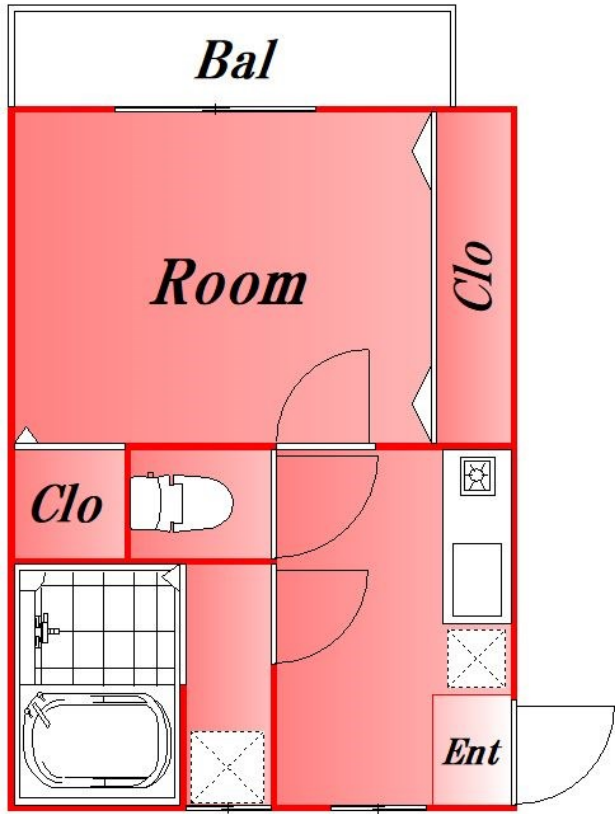
賃料	管理費等
74,000円	0円

内見ご希望される方はお気軽にお問い合わせくだ

2 F以上,最上階,上階無し,メールボックス

【外観】

【間取り図】



図面と現況が異なる場合は現況が優先となります。

間取りの「S」はサービスルーム(納戸)です。

間取り	1K		
敷金	1ヶ月	礼金	1ヶ月
敷引/償却金	-	保証金	-
物件種別	アパート		
建物名・部屋番号			
物件所在地	東京都大田区大森東2丁目		
交通	京急本線 大森町駅 徒歩9分 京急本線 平和島駅 徒歩10分		
間取詳細	洋室(6.8畳)		
構造・規模	木造 2階建 2階		
専有面積	26.5㎡	向き	
築年月	2007年1月	契約期間	2年
損害保険		入居時期	即時
駐車場			
設備	CATV,インターホン,エアコン,エアコン全室,ガス給湯,クローゼット,トイレ有,バス・トイレ別,パ		
その他費用			
入居諸条件			
保証会社			
備考	契約金カード払い可・分割払い可・インターネット無料取次ぎサービス・お引越し特別割引有り・家賃交渉・フリーレント交渉・探寸代行など、諸条件何でもご相談下さい。		

情報更新日2024年12月4日

No.0000028496



東京都知事(2)第97225号
(公社)全日本不動産協会
株式会社マドリアル 本店
東京都大田区大森北1丁目3-12プラザ荻野6F
TEL:03-5767-5180
E-mail: info-o@madoreal.com



携帯サイトから物件詳細を閲覧できます!

取引態様	手数料負担の割合	貸主	借主
仲介元付(一般)	手数料配分の割合	元付	客付