

FOR RENT

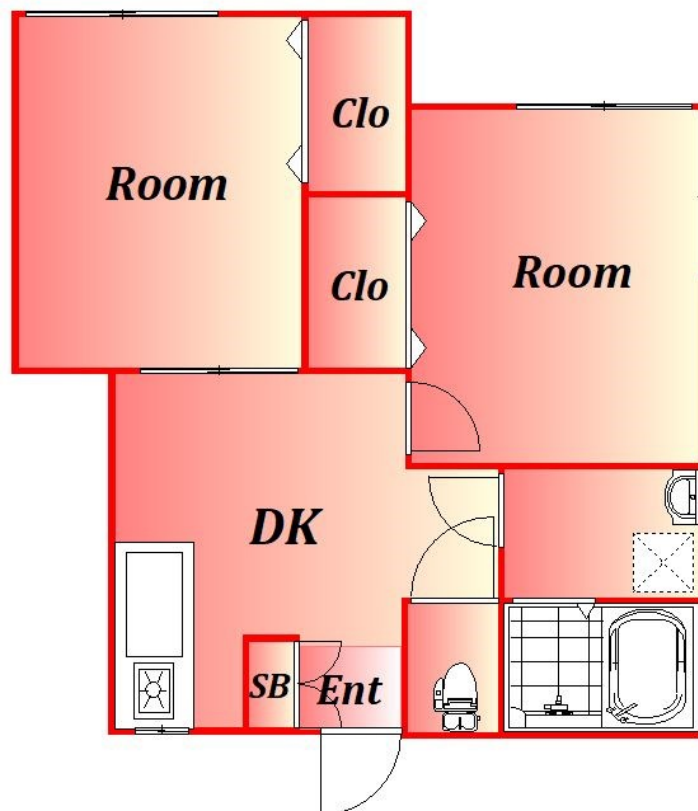
賃料	管理費等
82,000円	0円

内見ご希望される方はお気軽にお問い合わせください

2F以上, 2面採光, 角住戸, 上階無し, 陽当たり良好, メールボックス

【外観】

【間取り図】



図面と現況が異なる場合は現況が優先となります。

間取りの「S」はサービスルーム(納戸)です。

間取り	2DK		
敷金	1ヶ月	礼金	1ヶ月
敷引/償却金	-	保証金	-
物件種別	アパート		
建物名・部屋番号			
物件所在地	東京都大田区東蒲田2丁目		
交通	京急本線 京急蒲田駅 徒歩7分 京浜東北線 蒲田駅 徒歩16分		
間取詳細	洋室(6畳) DK(6畳)		
構造・規模	木造 2階建 2階		
専有面積	39.68㎡	向き	南
築年月	1968年1月	契約期間	2年
損害保険		入居時期	即時
駐車場			
設備	2口コンロ, インターホン, エアコン, エアコン2台, エアコン全室, ガスキッチン, ガス給湯, キッチンに窓		
その他費用			
入居諸条件	二人可		
保証会社			
備考	契約金カード払い可・分割払い可・インターネット無料取次ぎサービス・お引越特別割引有り・家賃交渉・フリーレント交渉・探寸代行など、諸条件何でもご相談下さい。		

情報更新日2024年10月21日

No.0000028493

お問合せ先



東京都知事(2)第97225号
(公社)全日本不動産協会

株式会社マドリアル 本店

東京都大田区大森北1丁目3-12プラザ荻野6F
TEL:03-5767-5180
E-mail: info-o@madoreal.com



携帯サイトから物件詳細を閲覧できます!

取引態様	手数料負担の割合	貸主	借主
仲介元付(一般)	手数料配分の割合	元付	客付