

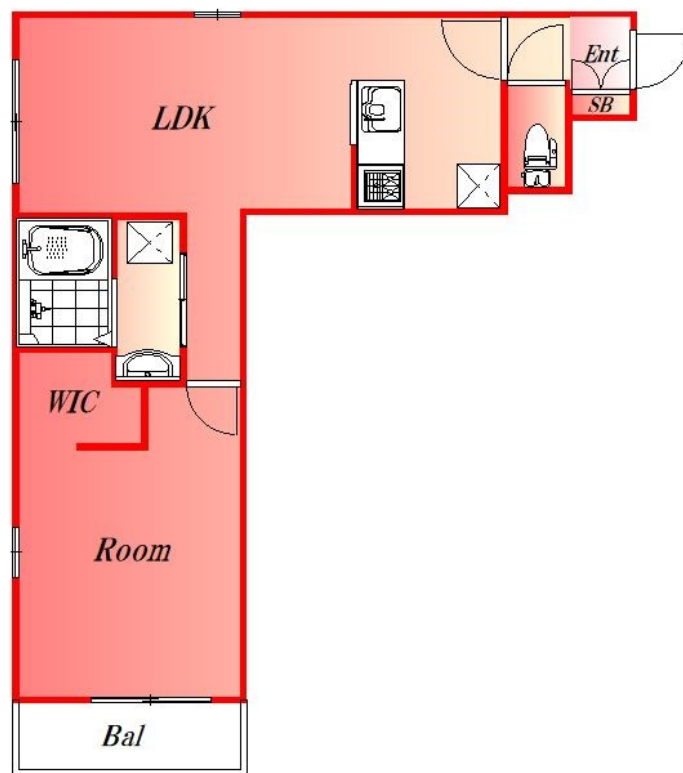
賃料	管理費等
132,000円	3,000円

契約金カード払い可・分割払い可・インターネット

2F以上,オートロック,セキュリティ有り,モニタ付オートロック,全室2面採光,陽当たり良好,メールボックス

【外観】

【間取り図】



図面と現況が異なる場合は現況が優先となります。

間取りの「S」はサービスルーム(納戸)です。

間取り	1LDK		
敷金	1ヶ月	礼金	1ヶ月
敷引/償却金	-	保証金	-
物件種別	マンション		
建物名・部屋番号			
物件所在地	東京都大田区大森中2丁目		
交通	京急本線 梅屋敷(東京)駅 徒歩3分 京急本線 大森町駅 徒歩9分		
間取詳細	LDK(12.5畳) 洋室(7畳)		
構造・規模	その他 3階建 2階		
専有面積	43.37㎡	向き	南東
築年月	2024年1月	契約期間	2年
損害保険		入居時期	相談
駐車場	駐輪場		
設備	2口コンロ, B S, I H キッチンヒーター, TV インターホン, インターホン, ウォークインクローゼット,		
その他費用			
入居諸条件	二人可 高齢者相談 子供可		
保証会社			
備考	内見ご希望される方はお気軽にお問い合わせください		

情報更新日2024年10月19日

No.0000028476

お問合せ先

東京都知事(2)第97225号
(公社)全日本不動産協会

株式会社マドリアル 本店

東京都大田区大森北1丁目3-12プラザ荻野6F
TEL:03-5767-5180
E-mail: info-o@madoreal.com

携帯サイトから物件詳細を閲覧できます！

取引態様	手数料負担の割合	貸主	借主
仲介元付(一般)	手数料配分の割合	元付	客付