

FOR RENT

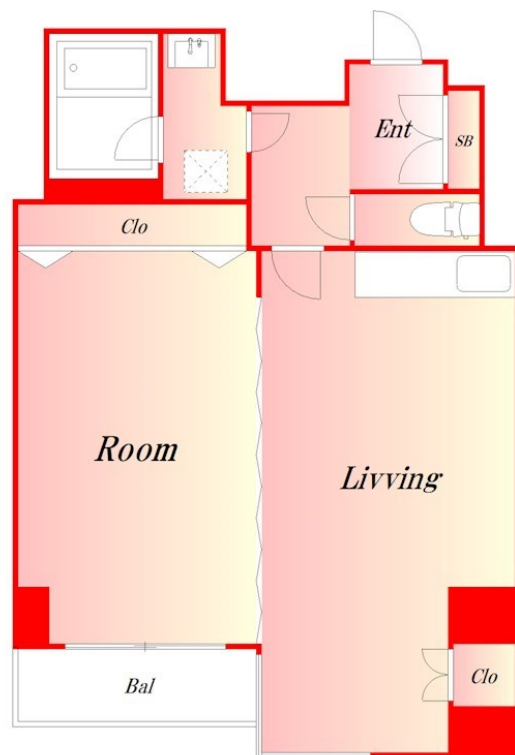
賃料	管理費等
128,000円	8,000円

内見ご希望される方はお気軽にお問い合わせください

2F以上,オートロック,セキュリティ有り,外壁タイル張り

【外観】

【間取り図】



図面と現況が異なる場合は現況が優先となります。

間取りの「S」はサービスルーム(納戸)です。

間取り	1R		
敷金	1ヶ月	礼金	1ヶ月
敷引/償却金	-	保証金	-
物件種別	マンション		
建物名・部屋番号	六行会マンション 503号室		
物件所在地	東京都品川区北品川2丁目		
交通	京急本線 新馬場駅 徒歩2分 京急本線 北品川駅 徒歩10分		
間取詳細			
構造・規模	鉄筋コンクリート 9階建 5階		
専有面積	44.27㎡	向き	
築年月	1992年1月	契約期間	2年
損害保険	有	入居時期	即時
駐車場	駐輪場		
設備	インターネット専用線配線済み,インターホン,エアコン,ガスキッチン,クローゼット,システムキッチン,		
その他費用			
入居諸条件			
保証会社			
備考	内見ご希望される方はお気軽にお問い合わせください		

情報更新日2024年12月4日

No.0000028407

お問合せ先



東京都知事(2)第97225号
(公社)全日本不動産協会

株式会社マドリアル 本店

東京都大田区大森北1丁目3-12プラザ荻野6F
TEL:03-5767-5180
E-mail: info-o@madoreal.com



携帯サイトから物件詳細を閲覧できます!

取引態様	手数料負担の割合	貸主	借主
仲介元付(一般)	手数料配分の割合	元付	客付