

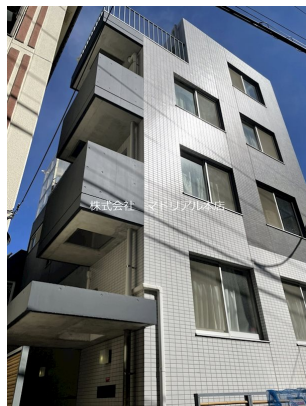
FOR RENT

賃料	管理費等
75,000円	5,650円

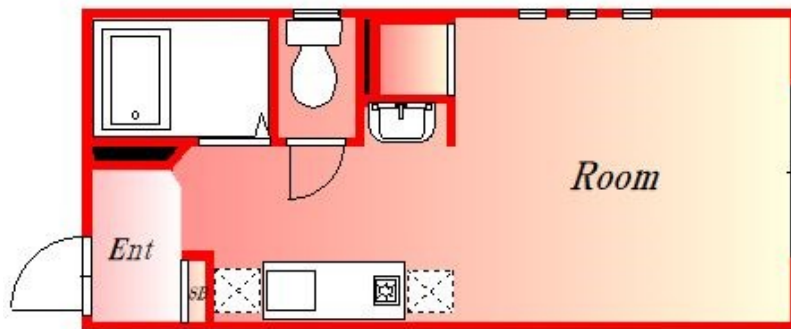
内見ご希望される方はお気軽にお問い合わせください

2面採光,オートロック,セキュリティ有り,モニタ付オートロック,角住戸,陽当たり良好,メールボックス

【外観】



【間取り図】



間取り	1K		
敷金	無	礼金	無
敷引/償却金	-	保証金	-
物件種別	マンション		
建物名・部屋番号			
物件所在地	東京都大田区南蒲田1丁目		
交通	京急本線 京急蒲田駅 徒歩6分 京急空港線 糀谷駅 徒歩4分		
間取詳細	洋室(6.85畳)		
構造・規模	鉄筋コンクリート 4階建 4階		
専有面積	20.02㎡	向き	南西
築年月	2010年7月	契約期間	2年
損害保険		入居時期	2025年4月下旬予定
駐車場			
設備	CATV, IHクッキングヒーター, インターネット専用線配線済み, インターホン, エアコン, エアコン全室		
その他費用			
入居諸条件			
保証会社			
備考	内見ご希望される方はお気軽にお問い合わせください		

図面と現況が異なる場合は現況が優先となります。

間取りの「S」はサービスルーム(納戸)です。

情報更新日2025年3月30日

No.0000028325

お問合せ先



東京都知事(2)第97225号
(公社)全日本不動産協会

株式会社マドリアル 本店

東京都大田区大森北1丁目3-12プラザ荻野6F
TEL:03-5767-5180
E-mail: info-o@madoreal.com



携帯サイトから物件詳細を閲覧できます!

取引態様	手数料負担の割合	貸主	借主
仲介元付(一般)	手数料配分の割合	元付	客付