

FOR RENT

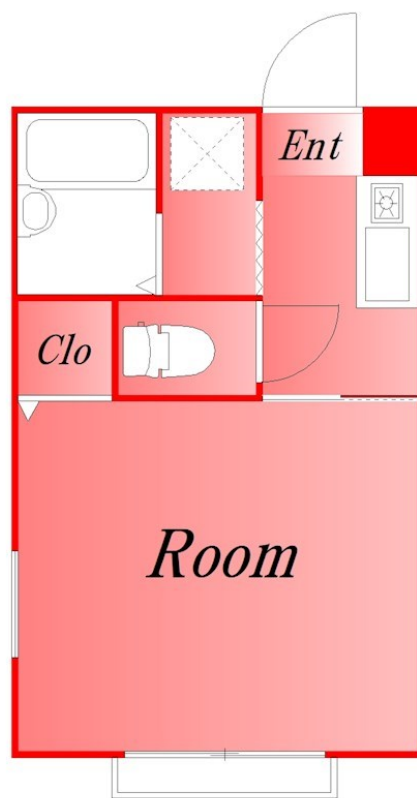
賃料	管理費等
74,000円	0円

内見ご希望される方はお気軽にお問い合わせください

2面採光,角住戸,全室2面採光,陽当たり良好,メールボックス

【外観】

【間取り図】



図面と現況が異なる場合は現況が優先となります。

間取りの「S」はサービスルーム(納戸)です。

間取り	1K		
敷金	1ヶ月	礼金	1ヶ月
敷引/償却金	-	保証金	-
物件種別	アパート		
建物名・部屋番号			
物件所在地	東京都品川区北品川1丁目		
交通	京急本線 北品川駅 徒歩1分 京急本線 新馬場駅 徒歩9分		
間取詳細	洋室(7畳)		
構造・規模	木造 2階建 1階		
専有面積	20.96㎡	向き	
築年月	2000年10月	契約期間	2年
損害保険		入居時期	即時
駐車場			
設備	CATV,インターホン,トイレ有,バス・トイレ別,バス有,フローリング,室内洗濯機置場,収納有,洗濯		
その他費用			
入居諸条件			
保証会社			
備考			

情報更新日2024年10月18日

No.0000028324

お問合せ先



東京都知事(2)第97225号
(公社)全日本不動産協会

株式会社マドリアル 本店

東京都大田区大森北1丁目3-12プラザ荻野6F
TEL:03-5767-5180
E-mail: info-o@madoreal.com



携帯サイトから物件詳細を閲覧できます!

取引態様	手数料負担の割合	貸主	借主
仲介元付(一般)	手数料配分の割合	元付	客付