

FOR RENT

| | |
|----------|--------|
| 賃料 | 管理費等 |
| 135,000円 | 5,000円 |

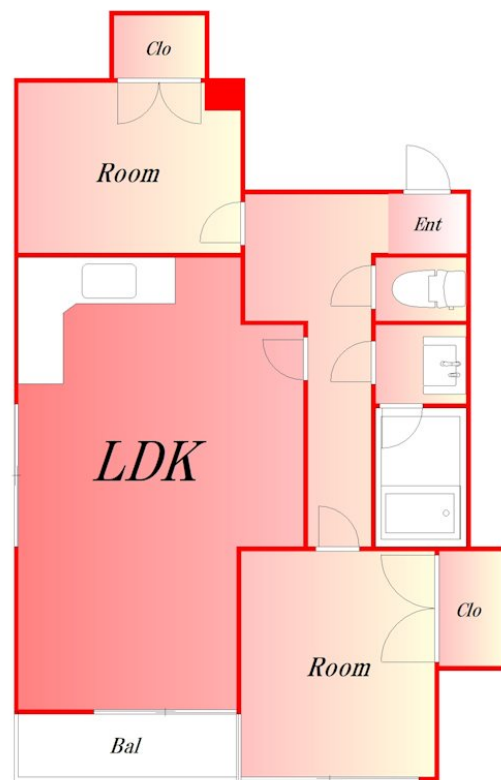
内見ご希望される方はお気軽にお問い合わせください

2F以上, 2面採光, 角住戸, 陽当たり良好, 外壁タイル張り, 防犯カメラ

【外観】



【間取り図】



図面と現況が異なる場合は現況が優先となります。

間取りの「S」はサービスルーム(納戸)です。

| | | | |
|----------|--------------------------------------------------------------------------------|------|----|
| 間取り | 2LDK | | |
| 敷金 | 1ヶ月 | 礼金 | 無 |
| 敷引/償却金 | - | 保証金 | 無 |
| 物件種別 | マンション | | |
| 建物名・部屋番号 | | | |
| 物件所在地 | 東京都大田区池上8丁目 | | |
| 交通 | 東急池上線 池上駅 徒歩6分 東急多摩川線 武蔵新田駅 徒歩10分 | | |
| 間取詳細 | 和室(6畳) 洋室(6畳) DK(14畳) | | |
| 構造・規模 | 鉄骨鉄筋コンクリート5階建2階 | | |
| 専有面積 | 52.8㎡ | 向き | 東 |
| 築年月 | 1989年1月 | 契約期間 | 2年 |
| 損害保険 | | 入居時期 | 相談 |
| 駐車場 | 駐輪場 バイク置き場 | | |
| 設備 | 3口以上コンロ, B S, C A T V, インターネット専用線配線済み, インターホン, エアコン, ガスキッチン, | | |
| その他費用 | [一時金] 鍵交換費: 16,500円 | | |
| 入居諸条件 | 二人相談 子供相談 | | |
| 保証会社 | | | |
| 備考 | 契約金カード払い可・分割払い可・インターネット無料取次ぎサービス・お引越し特別割引有り・家賃交渉・フリーレント交渉・採寸代行など、諸条件何でもご相談下さい。 | | |

情報更新日2024年11月18日

No.0000028280

お問合せ先



東京都知事(2)第97225号
(公社)全日本不動産協会

株式会社マドリアル 本店

東京都大田区大森北1丁目3-12プラザ荻野6F
TEL:03-5767-5180
E-mail: info-o@madoreal.com



携帯サイトから物件詳細を閲覧できます!

| | | | |
|----------|----------|----|----|
| 取引態様 | 手数料負担の割合 | 貸主 | 借主 |
| 仲介元付(一般) | 手数料配分の割合 | 元付 | 客付 |