

FOR RENT

賃料	管理費等
62,000円	3,000円

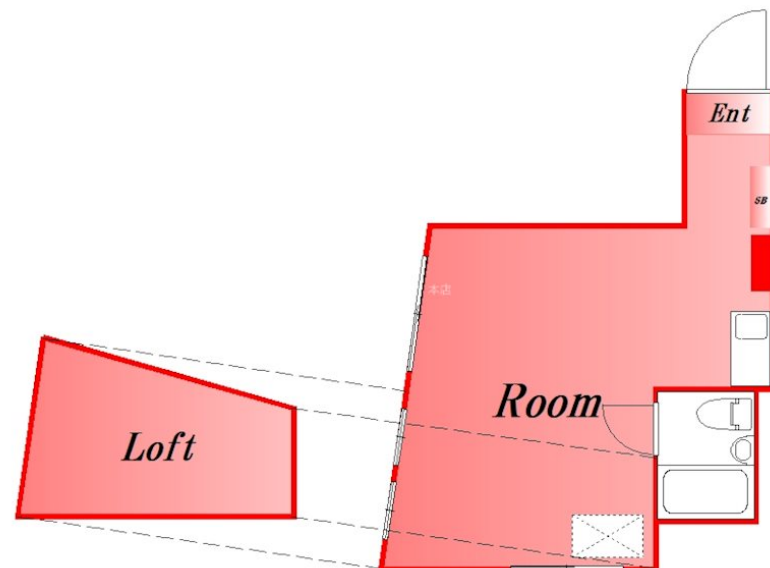
契約金カード払い可・分割払い可・インターネット

2F以上, 2面採光, ロフト, 角住戸, 陽当たり良好, メールボックス

【外観】



【間取り図】



間取り	1R		
敷金	1ヶ月	礼金	1ヶ月
敷引/償却金	-	保証金	-
物件種別	マンション		
建物名・部屋番号	ルート15 302号室		
物件所在地	東京都大田区大森北6丁目		
交通	京急本線 平和島駅 徒歩3分 京急本線 大森海岸駅 徒歩13分		
間取詳細			
構造・規模	鉄骨 3階建 3階		
専有面積	22.3㎡	向き	
築年月	1974年12月	契約期間	2年
損害保険		入居時期	即時
駐車場			
設備	TVインターホン, インターホン, エアコン, エアコン全室, シャワー, シューズボックス, トイレ有, バスト		
その他費用	[一時金] 鍵交換費: 19,800円		
入居諸条件			
保証会社			
備考	内見ご希望される方はお気軽にお問い合わせください		

図面と現況が異なる場合は現況が優先となります。

間取りの「S」はサービスルーム(納戸)です。

情報更新日2025年4月1日

No.0000028110

お問合せ先



東京都知事(2)第97225号
(公社)全日本不動産協会

株式会社マドリアル 本店

東京都大田区大森北1丁目3-12プラザ荻野6F
TEL:03-5767-5180
E-mail: info-o@madoreal.com



携帯サイトから物件詳細を閲覧できます!

取引態様	手数料負担の割合	貸主	借主
仲介元付(一般)	手数料配分の割合	元付	客付