

FOR RENT

賃料	管理費等
45,000円	0円

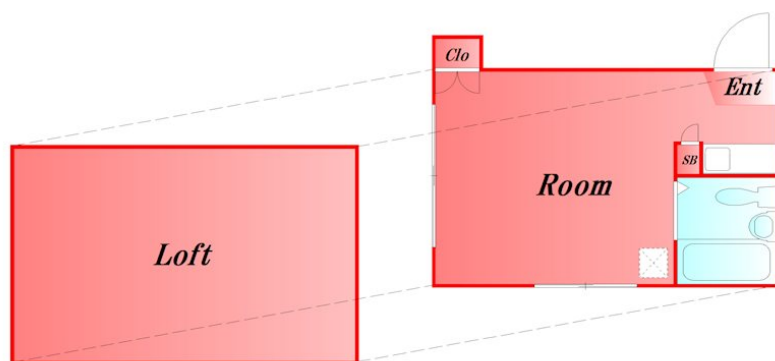
内見ご希望される方はお気軽にお問い合わせください

2 F 以上, 2 面採光, 角住戸, 最上階, 上階無し, 全室 2 面採光, 陽当たり良好, メールボックス

【外観】



【間取り図】



間取り	1R		
敷金	1ヶ月	礼金	無
敷引/償却金	-	保証金	-
物件種別	アパート		
建物名・部屋番号	北馬込2丁目アパート 201号室		
物件所在地	東京都大田区北馬込2丁目		
交通	東急大井町線 荏原町駅 徒歩6分 都営浅草線 馬込駅 徒歩4分		
間取詳細	洋室(5畳)		
構造・規模	木造 2階建 2階		
専有面積	16㎡	向き	東
築年月	1985年7月	契約期間	2年
損害保険		入居時期	相談
駐車場			
設備	インターホン, エアコン, エアコン全室, ガスキッチン, ガスコンロ設置可, クローゼット, シャワー, トイレ		
その他費用			
入居諸条件			
保証会社			
備考	内見ご希望される方はお気軽にお問い合わせください		

図面と現況が異なる場合は現況が優先となります。

間取りの「S」はサービスルーム(納戸)です。

情報更新日2024年11月18日

No.0000028068

お問合せ先



東京都知事(2)第97225号
(公社)全日本不動産協会

株式会社マドリアル 本店

東京都大田区大森北1丁目3-12プラザ荻野6F
TEL:03-5767-5180
E-mail: info-o@madoreal.com



携帯サイトから物件詳細を閲覧できます!

取引態様	手数料負担の割合	貸主	借主
仲介元付(一般)	手数料配分の割合	元付	客付