

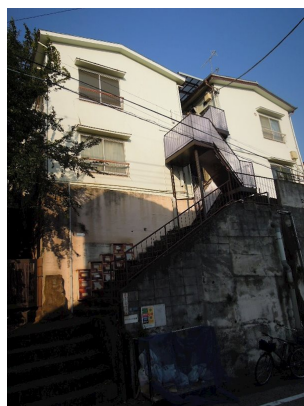
FOR RENT

賃料	管理費等
55,000円	1,500円

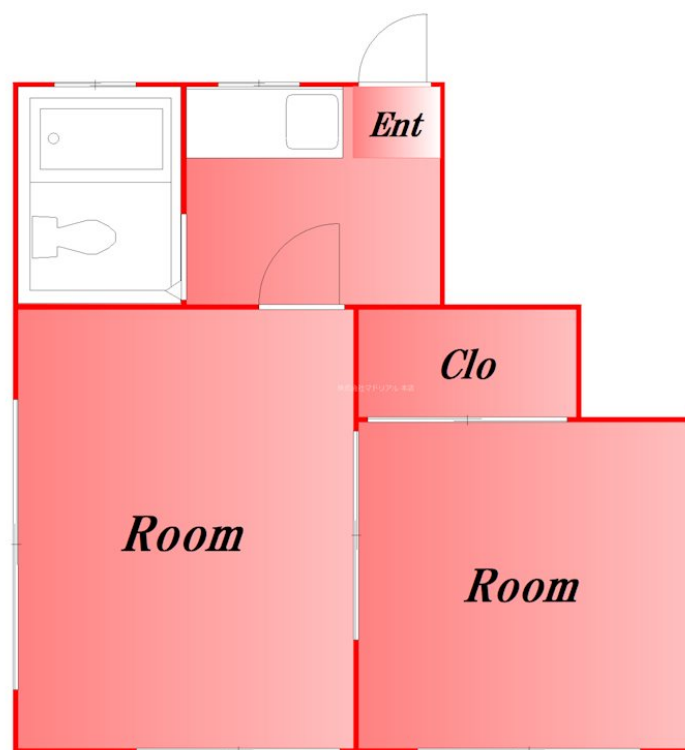
内見ご希望される方はお気軽にお問合せください

2面採光,角住戸,陽当たり良好,閑静な住宅街,メールボックス

【外観】



【間取り図】



図面と現況が異なる場合は現況が優先となります。

間取りの「S」はサービスルーム(納戸)です。

間取り	1K		
敷金	1ヶ月	礼金	無
敷引/償却金	-	保証金	-
物件種別	アパート		
建物名・部屋番号	アパートメント四季 108号室		
物件所在地	東京都大田区東雪谷5丁目		
交通	都営浅草線 西馬込駅 徒歩16分 東急池上線 石川台駅 徒歩16分		
間取詳細	洋室(6畳) 洋室(4.5畳)		
構造・規模	木造 2階建 1階		
専有面積	25.56㎡	向き	
築年月	1973年8月	契約期間	2年
損害保険		入居時期	相談
駐車場			
設備	インターホン,エアコン,エアコン全室,ガスキッチン,ガスコンロ設置可,ガス給湯,キッチンに窓,クロー		
その他費用			
入居諸条件	高齢者相談		
保証会社			
備考	内見ご希望される方はお気軽にお問合せください		

情報更新日2024年11月18日

No.0000027910

お問合せ先



東京都知事(2)第97225号
(公社)全日本不動産協会

株式会社マドリアル 本店

東京都大田区大森北1丁目3-12プラザ荻野6F
TEL:03-5767-5180
E-mail: info-o@madoreal.com



携帯サイトから物件詳細を閲覧できます!

取引態様	手数料負担の割合	貸主	借主
仲介元付(一般)	手数料配分の割合	元付	客付