

# FOR RENT

賃料	管理費等
112,000円	7,000円

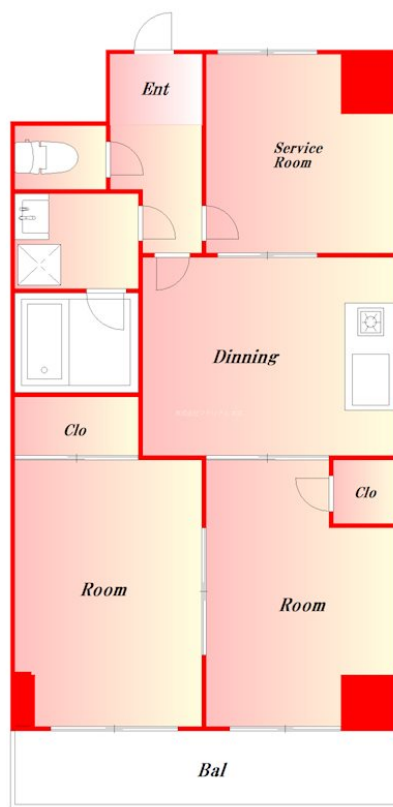
内見ご希望される方はお気軽にお問い合わせください

2F以上,角住戸,メールボックス

【外観】



【間取り図】



図面と現況が異なる場合は現況が優先となります。

間取りの「S」はサービスルーム(納戸)です。

間取り	2SDK		
敷金	5万円	礼金	5万円
敷引/償却金	-	保証金	-
物件種別	マンション		
建物名・部屋番号	音金六郷マンション 3D号室		
物件所在地	東京都大田区西六郷4丁目		
交通	京急本線 六郷土手駅 徒歩5分 京急大師線 港町駅 徒歩20分		
間取詳細	洋室(6畳) 洋室(5畳) DK(5.7畳) 納戸(4.5畳)		
構造・規模	鉄筋コンクリート 7階建 3階		
専有面積	48.6㎡	向き	
築年月	1985年1月	契約期間	2年
損害保険		入居時期	2024年9月上旬予定
駐車場	駐輪場 バイク置き場		
設備	CATV,インターネット専用線配線済み,インターホン,エアコン,ガスキッチン,ガスコンロ設置済,ガス		
その他費用	[一時金] 鍵交換費: 11,000円		
入居諸条件	事務所相談 二人可 子供相談		
保証会社			
備考	内見ご希望される方はお気軽にお問い合わせください		

情報更新日2024年9月6日

No.0000027684

お問合せ先



東京都知事(2)第97225号  
(公社)全日本不動産協会

株式会社マドリアル 本店

東京都大田区大森北1丁目3-12プラザ荻野6F  
TEL:03-5767-5180  
E-mail: info-o@madoreal.com



携帯サイトから物件詳細を閲覧できます!

取引態様	手数料負担の割合	貸主	借主
仲介元付(一般)	手数料配分の割合	元付	客付