

FOR RENT

賃料	管理費等
85,000円	3,000円

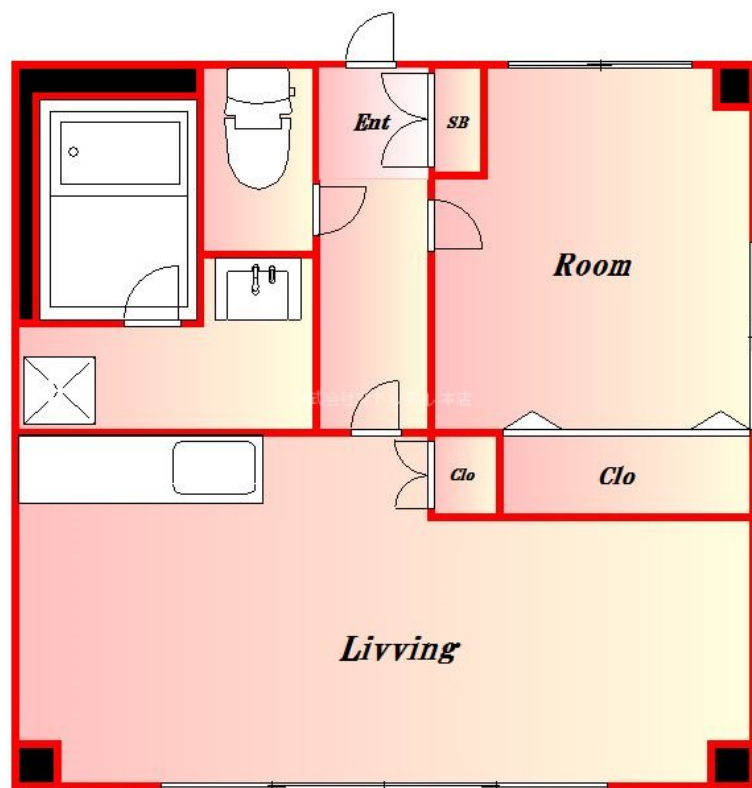
内見ご希望される方はお気軽にお問い合わせください

2 F 以上, 2 面採光, 3 方角住戸, 3 面採光, 角住戸, 最上階, 上階無し, 全室南西向き, メールボックス

【外観】



【間取り図】



図面と現況が異なる場合は現況が優先となります。

間取りの「S」はサービスルーム(納戸)です。

間取り	1LDK		
敷金	1ヶ月	礼金	1ヶ月
敷引/償却金	-	保証金	-
物件種別	マンション		
建物名・部屋番号			
物件所在地	東京都大田区池上3丁目		
交通	東急池上線 池上駅 徒歩5分 東急多摩川線 武蔵新田駅 徒歩19分		
間取詳細	LDK(8.7畳) 洋室(4.5畳)		
構造・規模	鉄骨 3階建 3階		
専有面積	34.8㎡	向き	南
築年月	1980年9月	契約期間	2年
損害保険		入居時期	即時
駐車場	駐輪場		
設備	2口コンロ, ガスキッチン, ガス給湯, グリル, システムキッチン, 給湯, 室内洗濯機置場, 洗濯機置場		
その他費用			
入居諸条件			
保証会社			
備考	内見ご希望される方はお気軽にお問い合わせください		

情報更新日2024年9月19日

No.0000027377

お問合せ先



東京都知事(2)第97225号
(公社)全日本不動産協会

株式会社マドリアル 本店

東京都大田区大森北1丁目3-12プラザ荻野6F
TEL:03-5767-5180
E-mail: info-o@madoreal.com



携帯サイトから物件詳細を閲覧できます!

取引態様	手数料負担の割合	貸主	借主
仲介元付(一般)	手数料配分の割合	元付	客付