

FOR RENT

賃料	管理費等
55,000円	5,000円

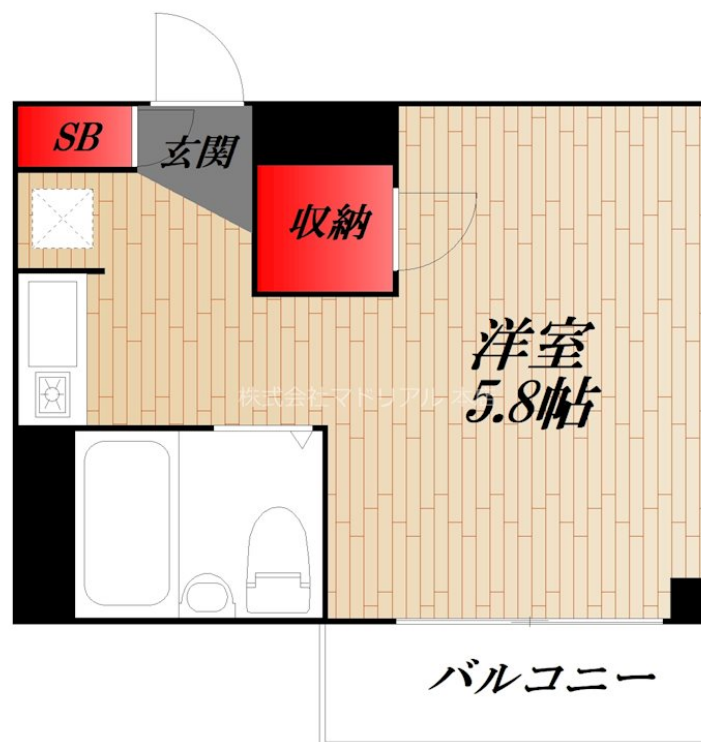
内見ご希望される方はお気軽にお問い合わせください

2F以上,角住戸,メールボックス

【外観】



【間取り図】



図面と現況が異なる場合は現況が優先となります。

間取りの「S」はサービスルーム(納戸)です。

間取り	1R		
敷金	1ヶ月	礼金	無
敷引/償却金	-	保証金	-
物件種別	マンション		
建物名・部屋番号	ヴェルドミール 301号室		
物件所在地	神奈川県川崎市川崎区池上新町2丁目		
交通	京急大師線 東門前駅 徒歩23分 鶴見線 昭和駅 徒歩28分		
間取詳細	洋室(5.8畳)		
構造・規模	鉄骨 6階建 3階		
専有面積	19.8㎡	向き	
築年月	1993年3月	契約期間	2年
損害保険		入居時期	相談
駐車場	駐輪場 バイク置き場		
設備	B S,インターネット専用線配線済み,インターホン,エアコン,ガスキッチン,ガスコンロ設置済,ガス給湯		
その他費用	[一時金] 火災保険加入:24,400円 鍵交換費用:22,000円 室内抗菌費:16,500円 アクト賃貸あんしん加入:16,500円 消火剤:6,600円 契約事務手数料:11,000円 [備考] 保証会社 家賃総額の50%+税 月次引き落とし手数料770円		
入居諸条件			
保証会社	可 初回保証料家賃総額の50%、月額1500円、更新料無し		
備考	内見ご希望される方はお気軽にお問い合わせください		

情報更新日2024年11月17日

No.0000027160

お問合せ先



東京都知事(2)第97225号
(公社)全日本不動産協会

株式会社マドリアル 本店

東京都大田区大森北1丁目3-12プラザ荻野6F
TEL:03-5767-5180
E-mail: info-o@madoreal.com



携帯サイトから物件詳細を閲覧できます!

取引態様	手数料負担の割合	貸主	0%	借主	100%
仲介元付(一般)	手数料配分の割合	元付	0%	客付	100%