

FOR RENT

賃料	管理費等
107,000円	5,500円

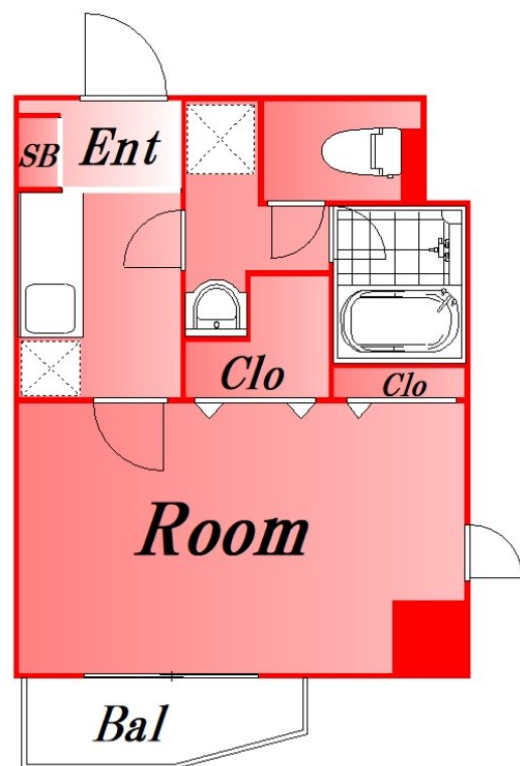
内見ご希望される方はお気軽にお問い合わせください

2F以上,2面採光,オートロック,セキュリティ有り,角住戸,全室2面採光,陽当たり良好,外壁タイル張り,防犯カメラ,メールボックス

【外観】



【間取り図】



図面と現況が異なる場合は現況が優先となります。

間取りの「S」はサービスルーム(納戸)です。

間取り	1K		
敷金	無	礼金	13万円
敷引/償却金	-	保証金	-
物件種別	マンション		
建物名・部屋番号	パラッツオハツ山 401号室		
物件所在地	東京都品川区北品川1丁目23-13		
交通	京急本線 北品川駅 徒歩5分 京急本線 新馬場駅 徒歩7分		
間取詳細	洋室(7.7畳)		
構造・規模	鉄筋コンクリート 4階建 4階		
専有面積	26.53㎡	向き	北東
築年月	2009年3月	契約期間	2年
損害保険		入居時期	相談
駐車場			
設備	24時間換気システム,2口コンロ,B S,C S,インターホン,エアコン,エアコン全室,ガスキッチン,ガ		
その他費用	[一時金] 鍵セット費:3,300円		
入居諸条件			
保証会社			
備考	内見ご希望される方はお気軽にお問い合わせください		

情報更新日2024年9月17日

No.0000027047

お問合せ先



東京都知事(2)第97225号
(公社)全日本不動産協会

株式会社マドリアル 本店

東京都大田区大森北1丁目3-12プラザ荻野6F
TEL:03-5767-5180
E-mail: info-o@madoreal.com



携帯サイトから物件詳細を閲覧できます!

取引態様	手数料負担の割合	貸主	借主
仲介元付(一般)	手数料配分の割合	元付	客付