

FOR RENT

賃料	管理費等
135,000円	5,000円

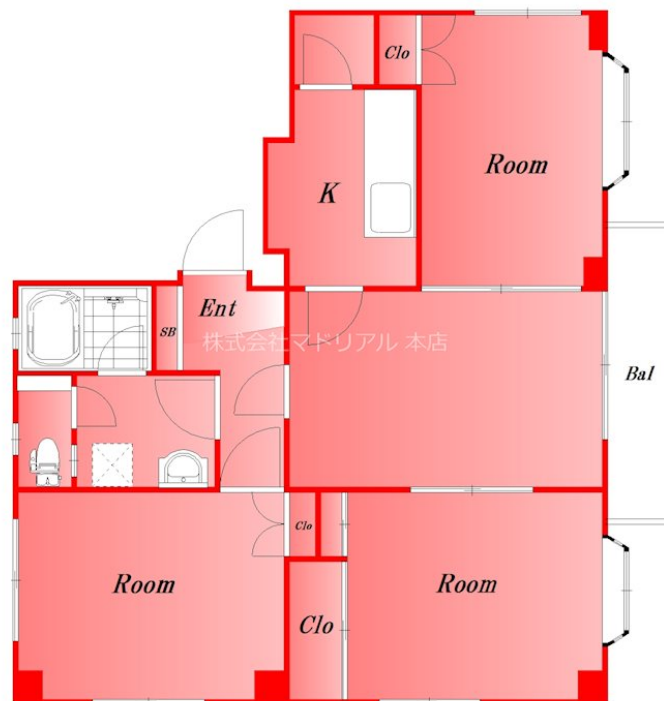
内見ご希望される方はお気軽にお問い合わせください

2 F 以上, 2 面採光, 全室 2 面採光, 陽当たり良好, 外壁タイル張り, 防犯カメラ, メールボックス

【外観】



【間取り図】



間取り	3LDK		
敷金	2ヶ月	礼金	1ヶ月
敷引/償却金	-	保証金	-
物件種別	マンション		
建物名・部屋番号	平成澤田ビル 3F号室		
物件所在地	東京都大田区田園調布南		
交通	東急多摩川線 沼部駅 徒歩3分 東急多摩川線 鷺の木駅 徒歩10分		
間取詳細	洋室(5.5畳) 洋室(5畳) L(7畳)		
構造・規模	鉄筋コンクリート 4階建 3階		
専有面積	58㎡	向き	
築年月	1989年6月	契約期間	2年
損害保険		入居時期	即時
駐車場	駐輪場		
設備	インターホン, エアコン, ガスキッチン, クローゼット, クローゼット2ヶ所, クローゼット3ヶ所, クローゼ		
その他費用			
入居諸条件	二人相談 子供相談		
保証会社			
備考	内見ご希望される方はお気軽にお問い合わせください		

図面と現況が異なる場合は現況が優先となります。

間取りの「S」はサービスルーム(納戸)です。

情報更新日2024年11月17日

No.0000026707

お問合せ先



東京都知事(2)第97225号
(公社)全日本不動産協会

株式会社マドリアル 本店

東京都大田区大森北1丁目3-12プラザ荻野6F
TEL:03-5767-5180
E-mail: info-o@madoreal.com



携帯サイトから物件詳細を閲覧できます!

取引態様	手数料負担の割合	貸主	借主
仲介元付(一般)	手数料配分の割合	元付	客付