

FOR RENT

賃料	管理費等
145,000円	10,000円

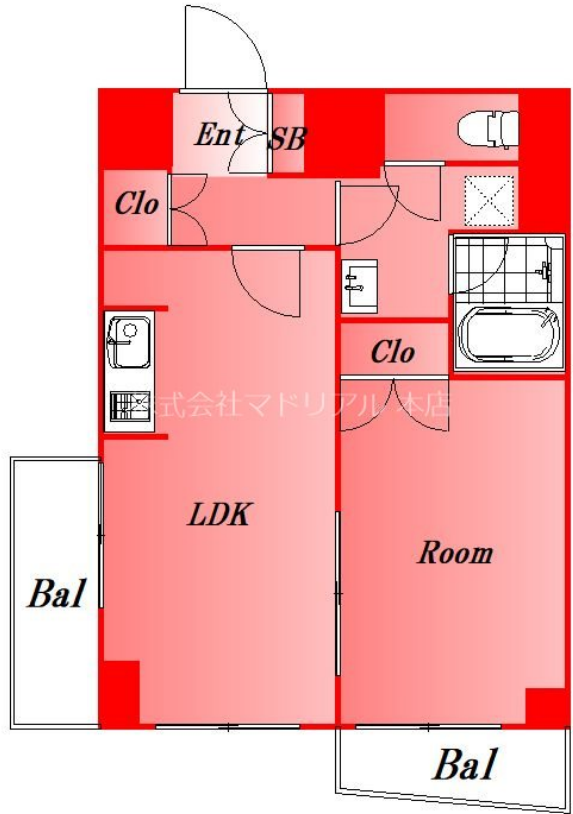
内見ご希望される方はお気軽にお問い合わせください

2面採光,オートロック,セキュリティ有り,モニタ付オートロック,角住戸,陽当たり良好,外壁タイル張り,分譲タイプ,防犯カメラ,メールボックス

【外観】



【間取り図】



図面と現況が異なる場合は現況が優先となります。

間取りの「S」はサービスルーム(納戸)です。

間取り	1LDK		
敷金	無	礼金	1ヶ月
敷引/償却金	-	保証金	-
物件種別	マンション		
建物名・部屋番号			
物件所在地	東京都大田区山王4丁目		
交通	京浜東北線 大森(東京)駅 徒歩15分 都営浅草線 西馬込駅 徒歩22分		
間取詳細	DK(9畳) 洋室(6.8畳)		
構造・規模	鉄筋コンクリート 9階建 1階		
専有面積	41.04㎡	向き	東
築年月	2008年2月	契約期間	2年
損害保険		入居時期	2026年4月24日予定
駐車場	駐輪場		
設備	2口コンロ, B S, C S, インターネット専用線配線済み, インターホン, エアコン, ガスキッチン, ガスコン		
その他費用	[一時金] 鍵交換費: 33,000円 室内クリーニング代: 110,000円 エアコン洗浄: 16,500円 24時間サポート: 16,500円		
入居諸条件	二人可 子供相談		
保証会社	必須(全保連) 初回総賃料の50% 年間保証料15,000円		
備考	内見ご希望される方はお気軽にお問い合わせください		

情報更新日2026年4月21日

No.0000025866



東京都知事(2)第97225号
(公社)全日本不動産協会
株式会社マドリアル 本店
東京都大田区大森北1丁目3-12プラザ荻野6F
TEL:03-5767-5180
E-mail: info-o@madoreal.com



携帯サイトから物件詳細を閲覧できます!

取引態様	手数料負担の割合	貸主	借主
仲介元付(一般)	手数料配分の割合	元付	客付