

# FOR RENT

賃料	管理費等
43,000円	2,000円

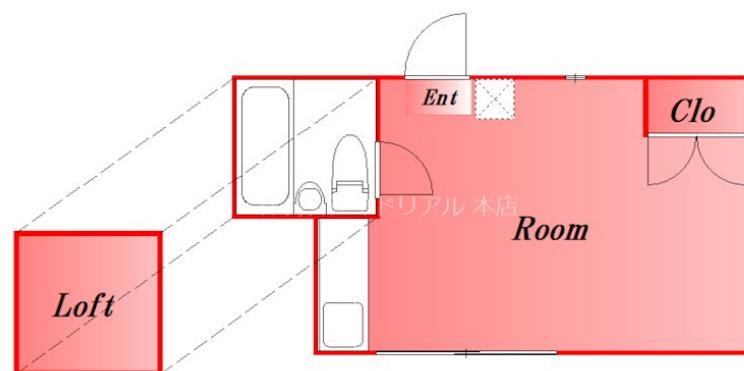
## 内見ご希望される方はお気軽にお問い合わせください

2面採光,ロフト,角住戸,出窓,陽当たり良好,メールボックス

【外観】



【間取り図】



間取り	1R		
敷金	1ヶ月	礼金	1ヶ月
敷引/償却金	-	保証金	-
物件種別	アパート		
建物名・部屋番号	アサミハイツ2 1 102号室		
物件所在地	東京都大田区鵜の木3丁目		
交通	東急多摩川線 鵜の木駅 徒歩5分 東急池上線 久が原(東京)駅 徒歩11分		
間取詳細	洋室(6畳)		
構造・規模	木造 2階建 1階		
専有面積	13.43㎡	向き	
築年月	1987年4月中旬	契約期間	2年
損害保険		入居時期	即時
駐車場			
設備	インターホン,エアコン,エアコン全室,ガスキッチン,ガスコンロ設置済,ガス給湯,クローゼット,シャワ		
その他費用			
入居諸条件			
保証会社			
備考	内見ご希望される方はお気軽にお問い合わせください		

図面と現況が異なる場合は現況が優先となります。

間取りの「S」はサービスルーム(納戸)です。

情報更新日2024年11月18日

No.0000025617

お問合せ先



東京都知事(2)第97225号  
(公社)全日本不動産協会

株式会社マドリアル 本店

東京都大田区大森北1丁目3-12プラザ荻野6F  
TEL:03-5767-5180  
E-mail: info-o@madoreal.com



携帯サイトから物件詳細を閲覧できます!

取引態様	手数料負担の割合	貸主	借主
仲介元付(一般)	手数料配分の割合	元付	客付