

FOR RENT

賃料	管理費等
75,000円	0円

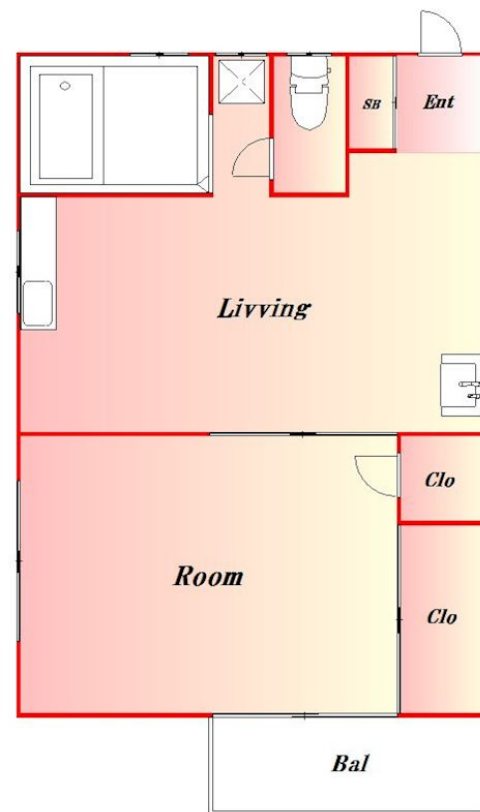
契約金カード払い可・分割払い可・インターネット

2F以上,2面採光,角住戸,最上階,上階無し,メールボックス

【外観】



【間取り図】



図面と現況が異なる場合は現況が優先となります。

間取りの「S」はサービスルーム(納戸)です。

間取り	1LDK		
敷金	1ヶ月	礼金	無
敷引/償却金	-	保証金	-
物件種別	アパート		
建物名・部屋番号			
物件所在地	東京都大田区中央5丁目		
交通	都営浅草線 西馬込駅 徒歩11分 東急池上線 池上駅 徒歩17分		
間取詳細	LDK(8畳)		
構造・規模	木造 2階建 2階		
専有面積	30.4㎡	向き	
築年月	1987年5月	契約期間	2年
損害保険		入居時期	相談
駐車場			
設備	CATV,インターホン,エアコン,クローゼット,シューズボックス,トイレ有,ネット専用回線,バス・ト		
その他費用			
入居諸条件	ペット相談 二人相談 単身可		
保証会社			
備考	内見ご希望される方はお気軽にお問い合わせください		

情報更新日2022年1月15日

No.0000019879

お問合せ先



東京都知事(1)第97225号

株式会社マドリアル 本店

東京都大田区大森北1丁目3-12プラザ荻野6F

TEL:03-5767-5180

E-mail: info-o@madoreal.com



携帯サイトから物件詳細を閲覧できます!

取引態様	手数料負担の割合	貸主	借主
仲介元付(一般)	手数料配分の割合	元付	客付